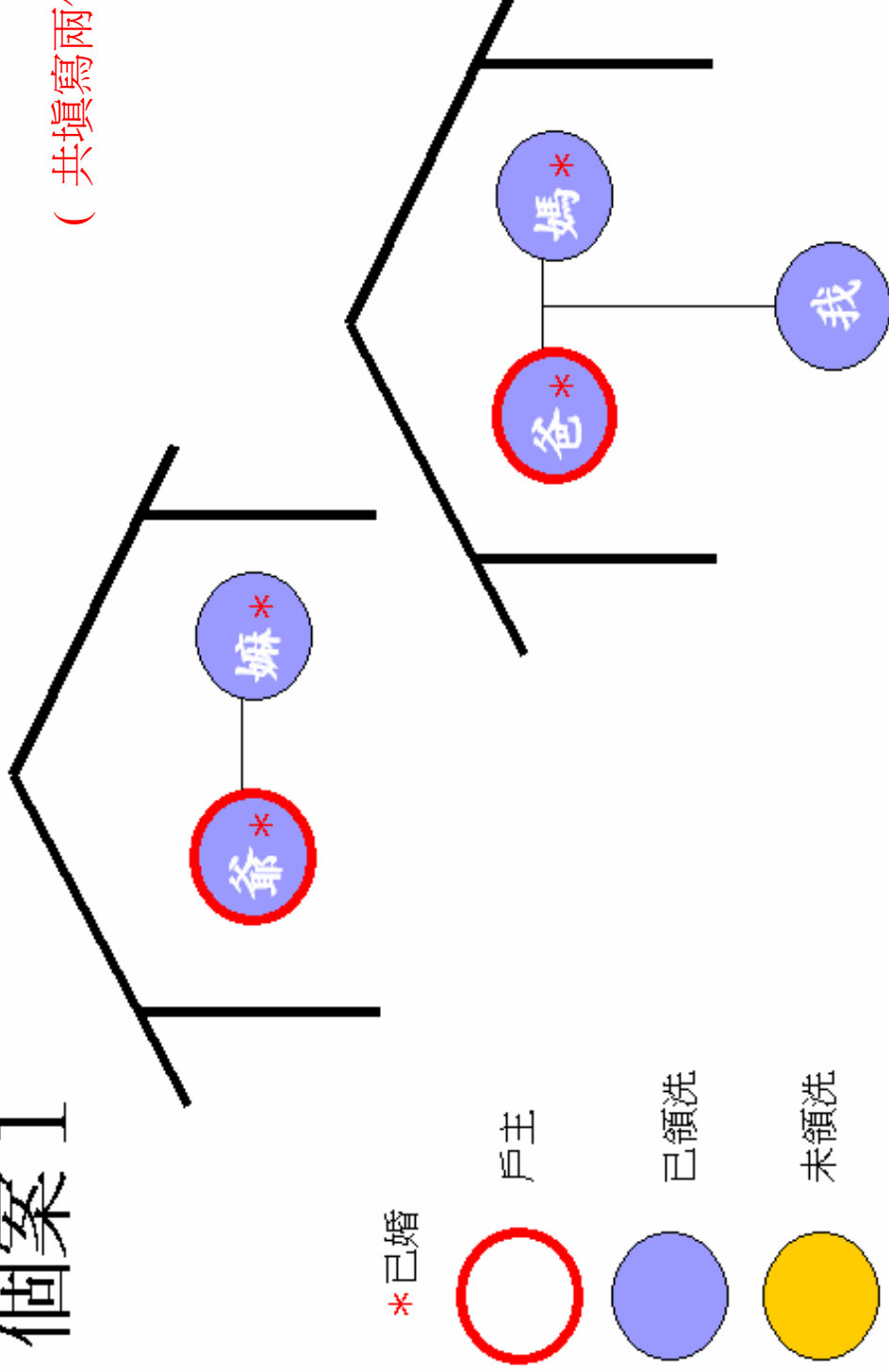


# 個案1

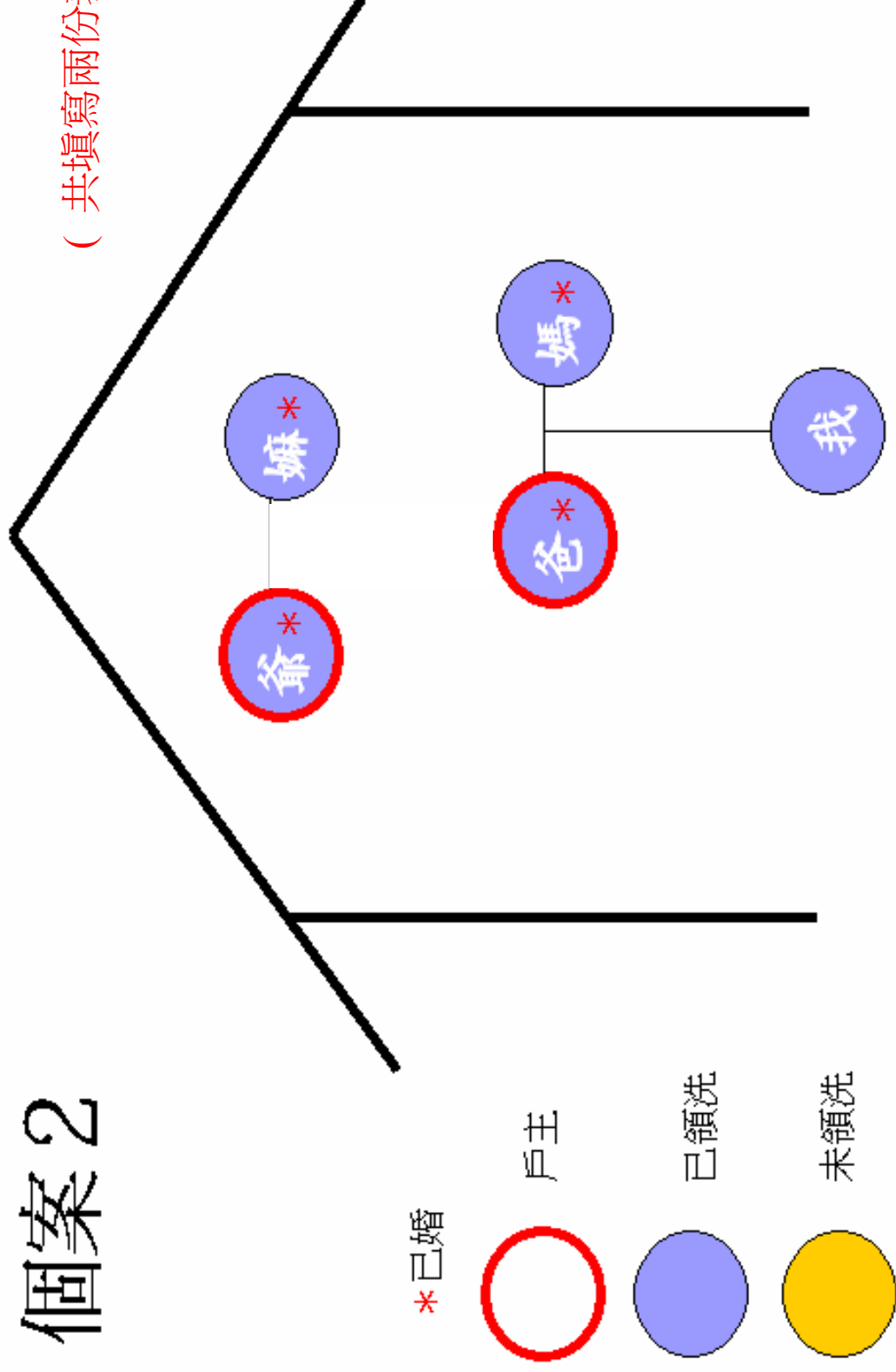
( 共填寫兩份表格 )



個案一中有五位家庭成員，包括爺爺，嫲嫲，爸爸，媽媽和我。而且不是同住的，因此戶主的角色是爺爺和爸爸。在爺爺家中，戶主是爺爺，而嫲嫲是配偶。在爸爸家中，爸爸是戶主；媽媽是配偶，而我是兒子 / 女兒。

## 個案2

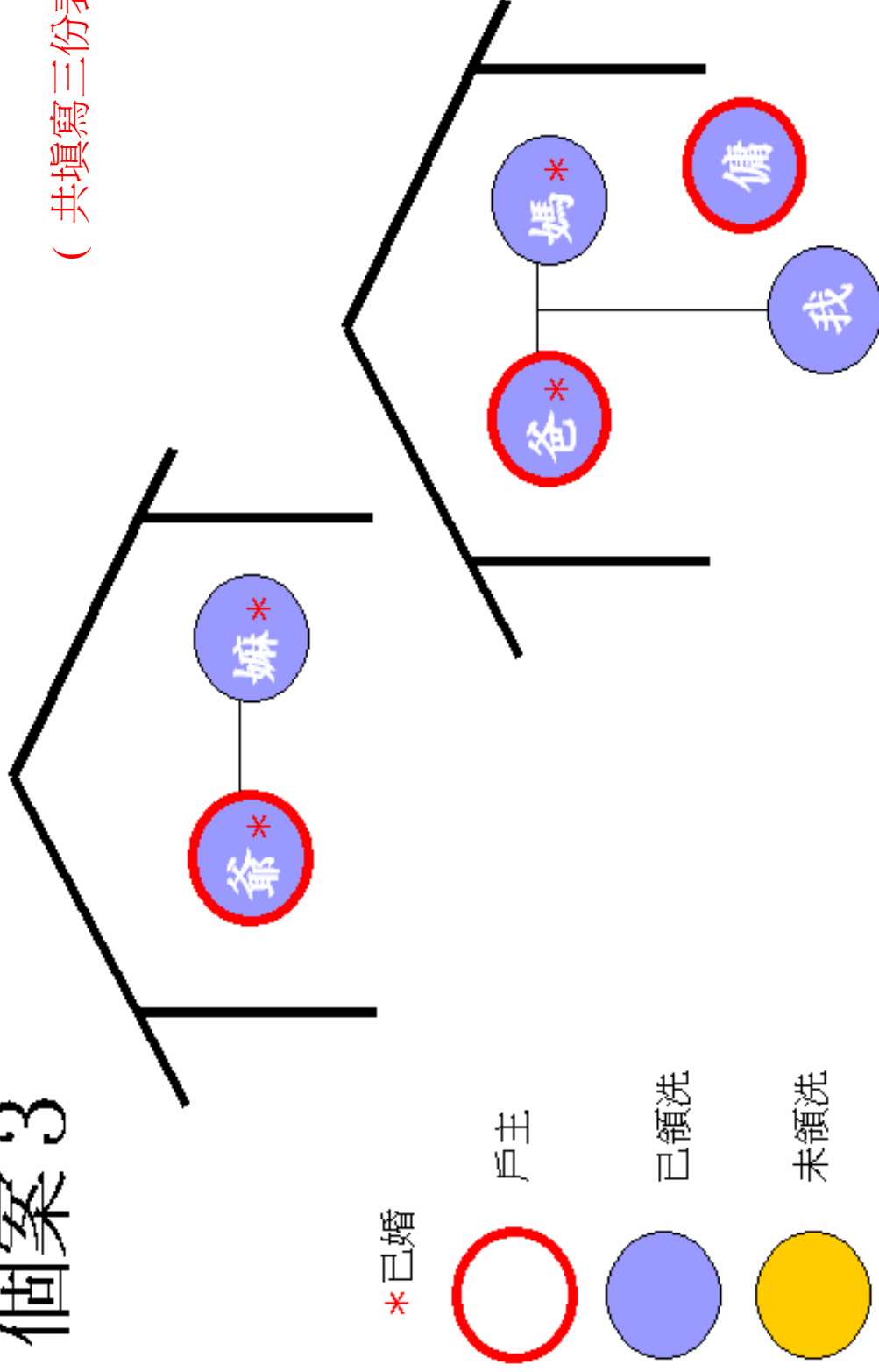
( 共填寫兩份表格 )



個案二和個案一的分別是五個家庭成員都是同住。但是爸爸是已婚，所以要分開兩張表格。填寫和個案一一樣。

# 個案3

( 共填寫三份表格 )



個案三多了一位傭工，因為傭工和我們沒有血緣關係，所以傭工需要另外填寫一份表格。

# 個案4

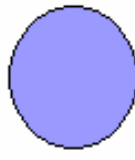
( 共填寫三份表格 )

\*\* 我 16 歲以上

\* 已婚



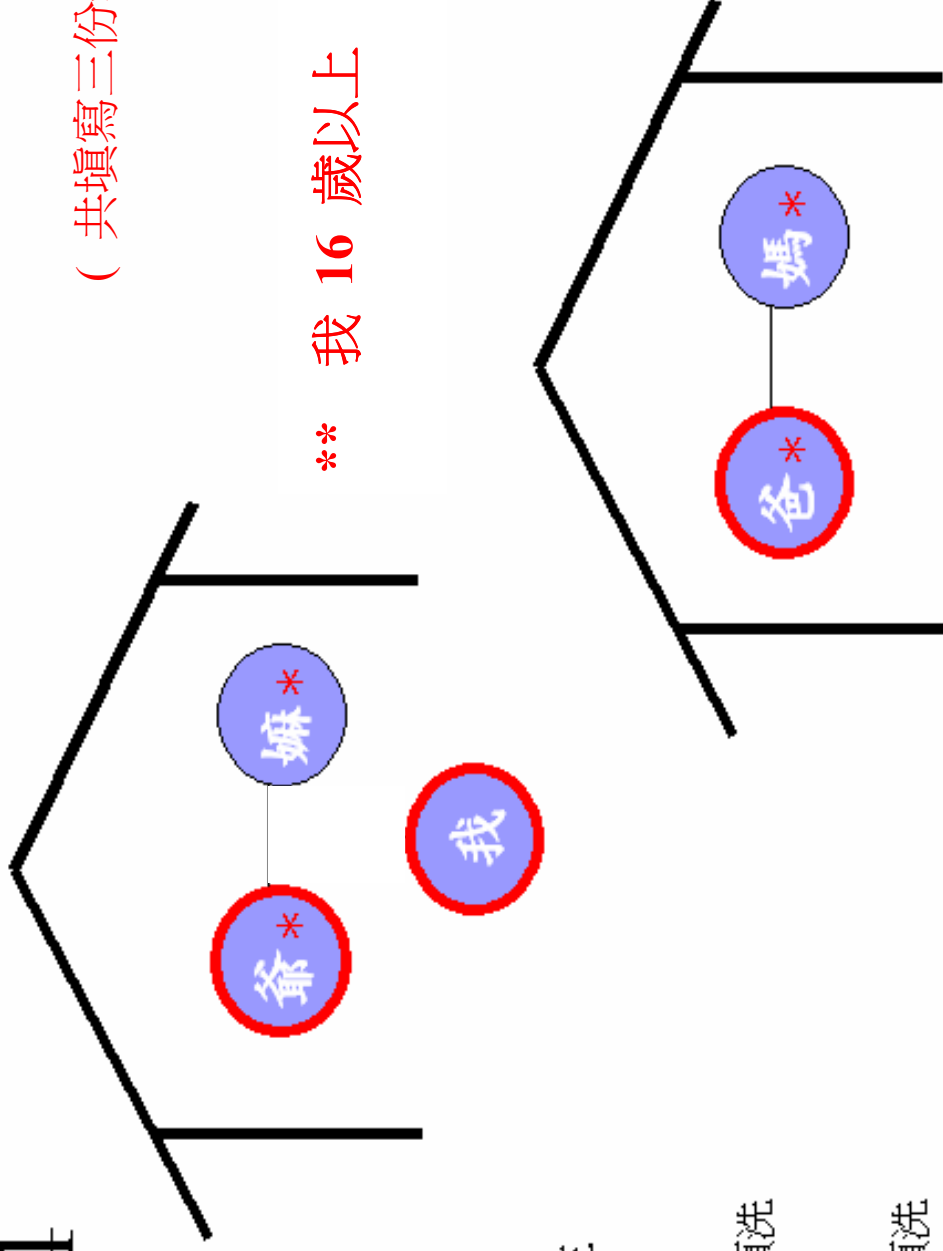
戶主



已領洗



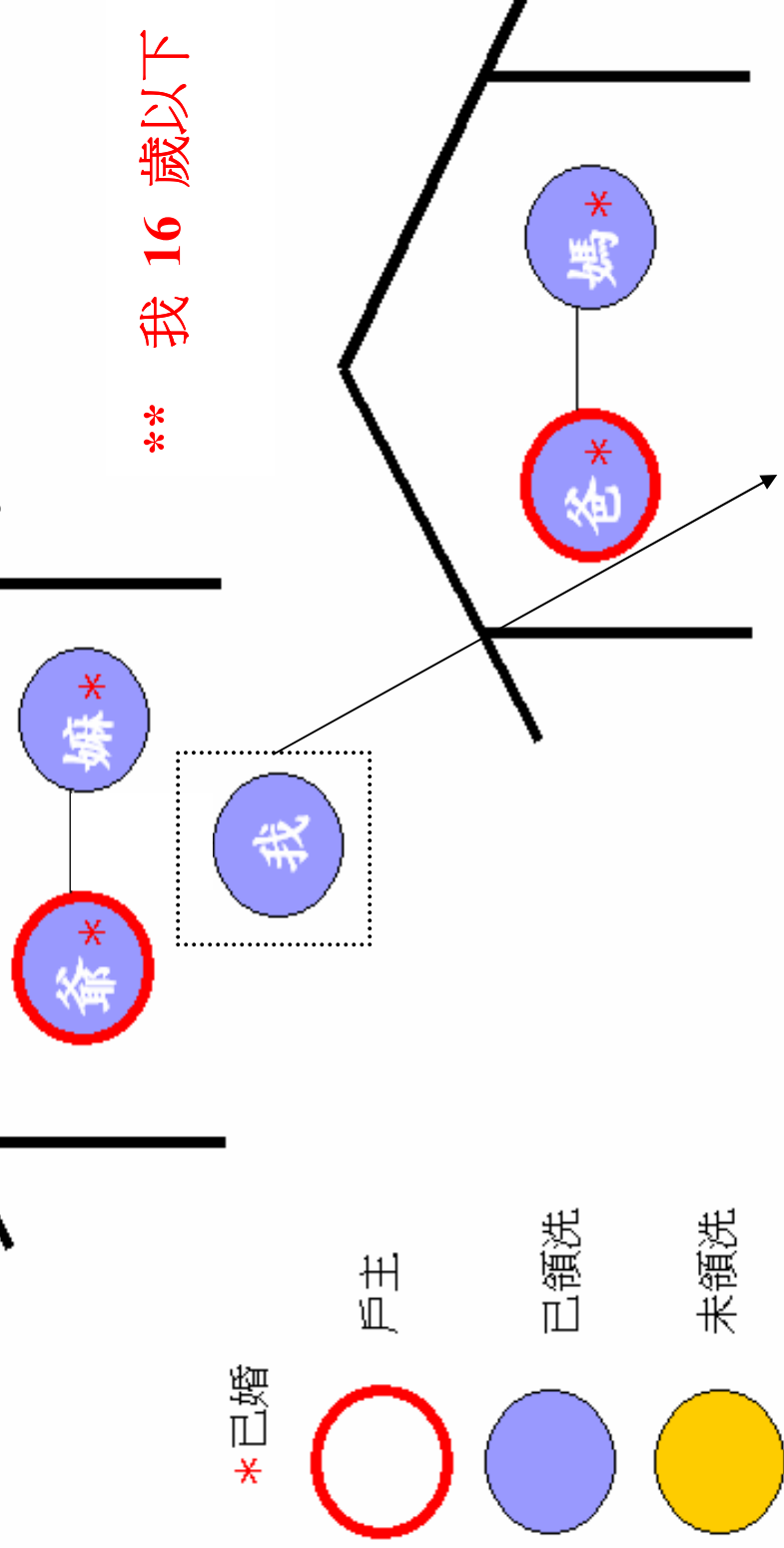
未領洗



個案四假設自己是十六歲或以上，不論自己和同住的家庭成員有沒有血緣關係，只要不是和父母同住。自己都是戶主。

# 個案5

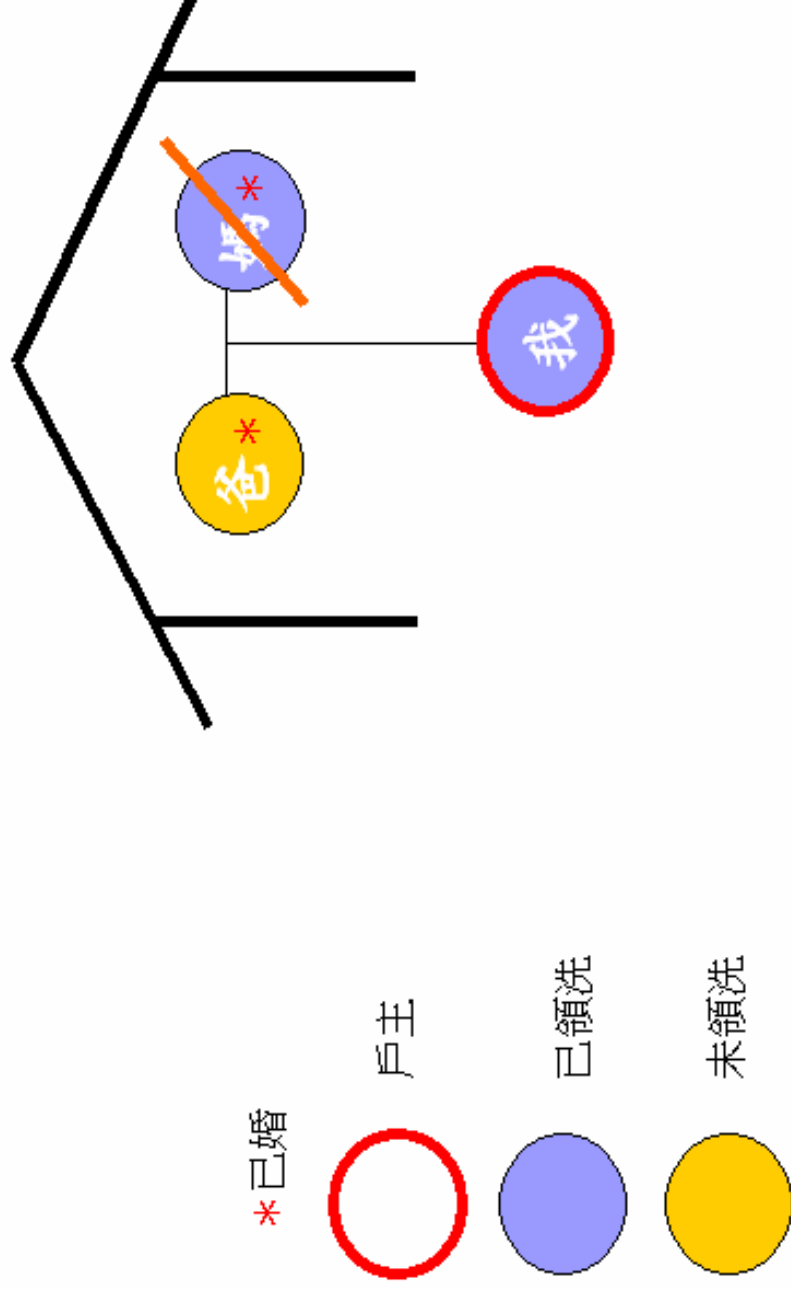
( 共填寫兩份表格 )



個案五自己是十六歲以下，自己的資料便填寫在父母家庭的表格當中。無需要自己填寫另一份表格。

# 個案6

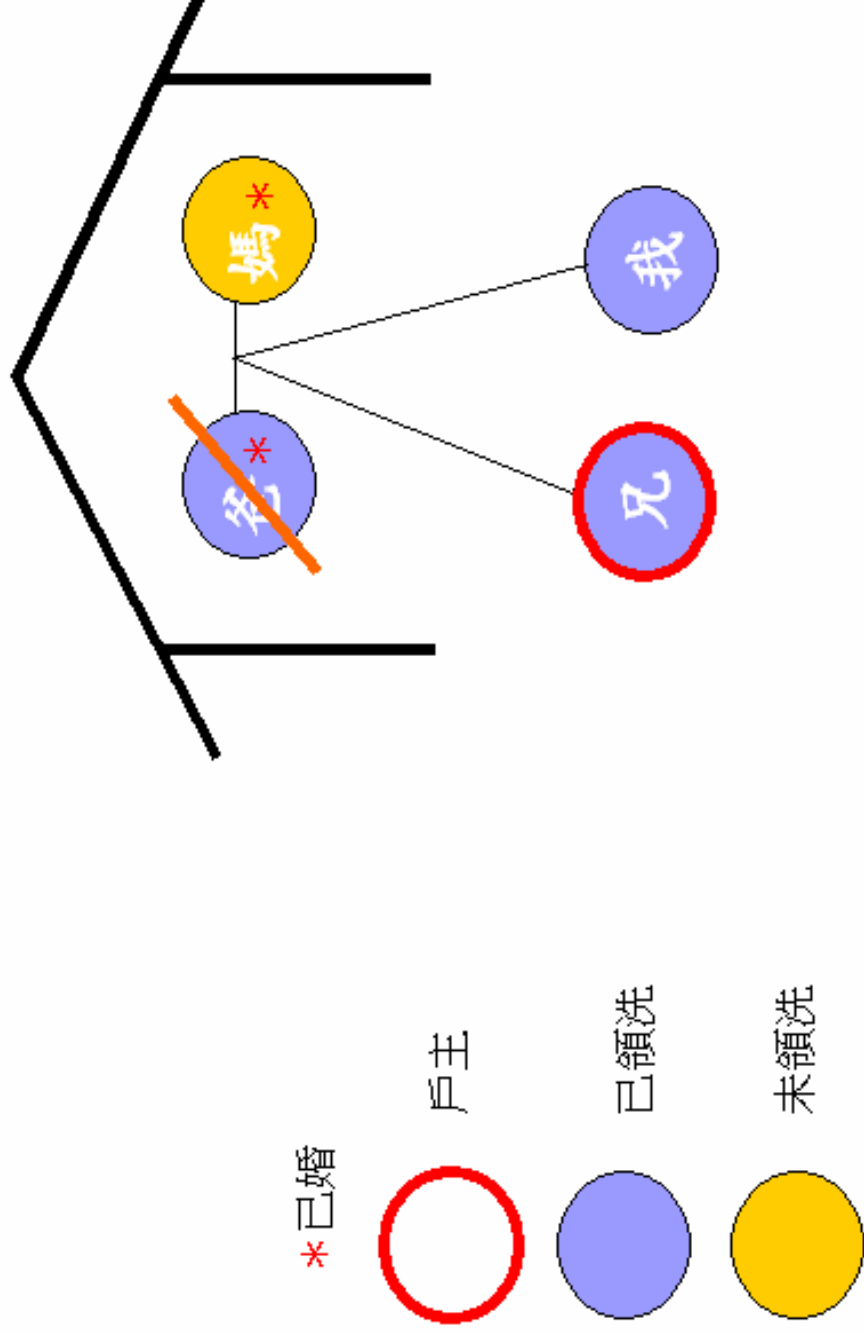
( 共填寫一份表格 )



個案六是假若媽媽和自己已領洗，而媽媽不在世，戶主的身份是自己，不論是十六歲以上或十六歲以下。

# 個案7

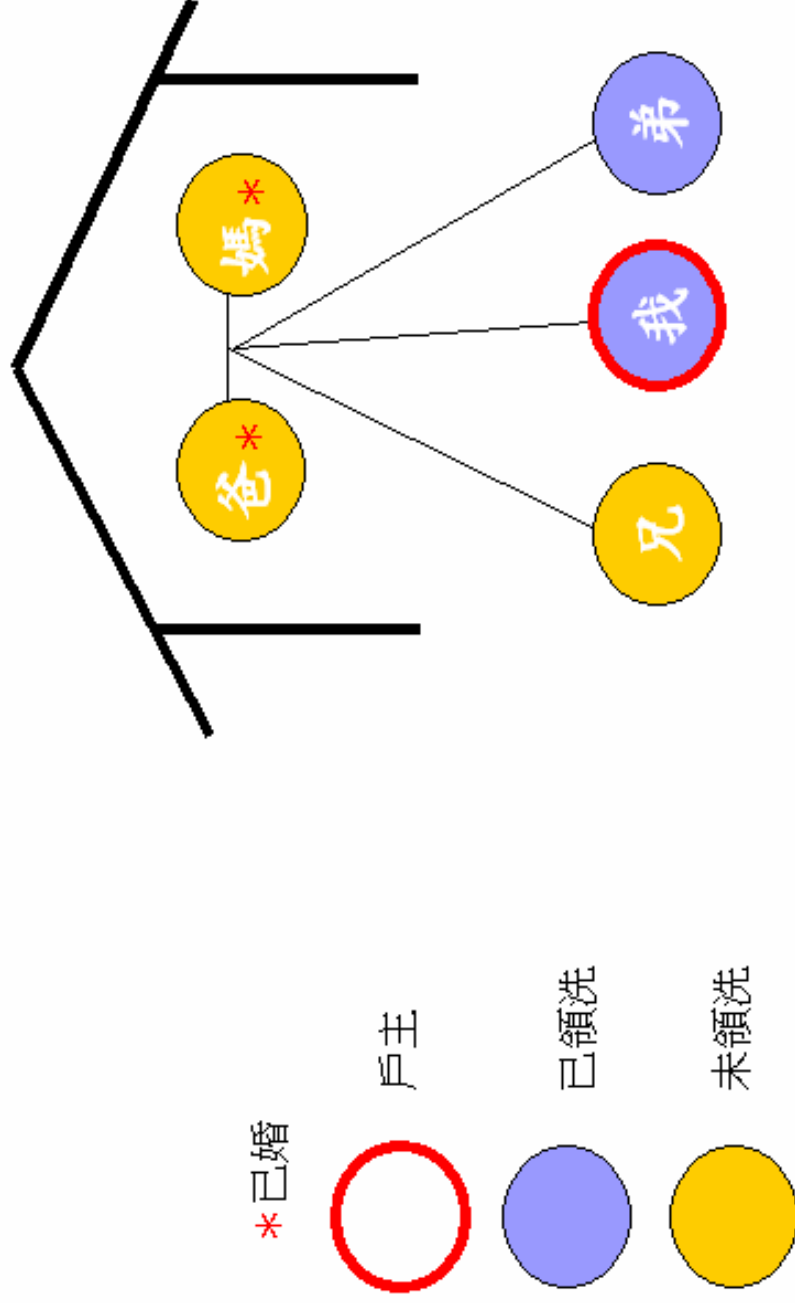
( 共填寫一份表格 )



個案7是爸爸，哥哥和我已領洗，而爸爸不在世。戶主便是同輩最高輩份的家庭成員，即兄長是戶主。

## 個案8

( 共填寫一份表格 )



個案八都是同輩最高輩份的理論，因此戶主是自己。因為兄長不是教友，所以不可以成為戶主。